

hepcapital



LEISTUNGS- BILANZ 2014



STAND OKTOBER 2015

hepcapital



INHALT

LEISTUNGSBILANZ 2014



HINWEIS	04
VORWORT	07
1. HEP CAPITAL	09
1.1. hep capital im Überblick	10
1.2. Die handelnden Personen	11
1.3. hep capital AG	12
1.4. HEP Management GmbH	12
1.5. HEP Treuhand GmbH	13
1.6. HEP Kapitalverwaltungsgesellschaft mbH	13
2. BERICHT DES FONDSINITIATORS	15
3. BERICHT DES FONDSMANAGERS	19
4. DIE HEP CAPITAL FONDS IM DETAIL	23
Vorbemerkung	24
4.1. HEP – Solar Spremberg GmbH & Co. KG	24
4.1.1. Überblick über die Fondsgesellschaft	24
4.1.2. Soll-Ist Vergleich	24
4.1.3. Besonderheiten im Berichtsjahr	25
4.2. HEP – Solar Nordendorf GmbH & Co. KG	26
4.2.1. Überblick über die Fondsgesellschaft	26
4.2.2. Soll-Ist Vergleich	26
4.2.3. Besonderheiten im Berichtsjahr	27
4.3. HEP – Solar England 1 GmbH & Co. KG	28
4.3.1. Überblick über die Fondsgesellschaft	28
4.3.2. Soll-Ist Vergleich	28
4.3.3. Besonderheiten im Berichtsjahr	29
4.4. HEP – Solar Private Equity I GmbH & Co. KG	30
4.4.1. Überblick über die Fondsgesellschaft	30
4.4.2. Soll-Ist Vergleich	30
4.4.3. Besonderheiten im Berichtsjahr	30
4.5. HEP – Solar Private Equity II GmbH & Co. KG	32
4.5.1. Überblick über die Fondsgesellschaft	32
4.5.2. Soll-Ist Vergleich	33
4.5.3. Besonderheiten im Berichtsjahr	33
4.6. HEP – Solar Projektentwicklung V GmbH & Co. KG	34
4.6.1. Überblick über die Fondsgesellschaft	34
4.6.2. Soll-Ist Vergleich	34
4.6.3. Besonderheiten im Berichtsjahr	35
5. DIE HEP CAPITAL FONDS IM ÜBERBLICK	37



HINWEISE

LEISTUNGSBILANZ 2014

ALLGEMEINER HINWEIS

Die vorliegende Leistungsbilanz gibt einen Überblick über die von „hep capital“ durchgeführten Vermögensanlagen. Der Begriff „hep capital“ wird hierbei stellvertretend für alle Unternehmen des HEP Verbundes verwendet. Einen Überblick über hep capital ist in Abschnitt 1.1 dargestellt.

Die vorliegende Leistungsbilanz ist kein Verkaufsprospekt und kann somit nicht maßgeblich für eine Investitionsentscheidung potentieller Investoren sein. Allein maßgeblich sind in diesem Zusammenhang die gesetzlich vorgeschriebenen Vertriebsunterlagen, d.h. Verkaufsprospekt und wesentliche Anlegerinformationen.

Die vorliegende Leistungsbilanz stellt weder einen Nachtrag noch eine Ergänzung oder Berichtigung zu bestehenden gesetzlich vorgeschriebenen Vertriebsunterlagen dar. Auch ergänzt oder berichtigt sie nicht Angaben, die in den jeweiligen Verkaufsprospekten oder wesentlichen Anlegerinformationen zur Leistungsbilanz der hep capital gemacht werden.

PRÜFUNG DURCH EINEN WIRTSCHAFTSPRÜFER

Gewöhnlich werden Leistungsbilanzen durch einen Wirtschaftsprüfer nach den Vorgaben des Instituts der Wirtschaftsprüfer (IDW) geprüft. Zur Anwendung kommt hierbei der „IDW Prüfungsstandard: Prüfung des Soll-Ist-Vergleiches in Leistungsnachweisen über durchgeführte Vermögensanlagen (IDW EPS 902)“ (Im Entwurf vom Hauptfachausschuss des IDW am 07.09.2012 verabschiedet).

Gem. Tz. 5 des IDW EPS 902 kommt eine Prüfung nach IDW EPS 902 nur dann in Betracht, wenn die Jahresabschlüsse und sonstigen Rechnungslegungsinformationen der in die Leistungsbilanz einbezogenen Vermögensanlagen nach §§ 317 ff. HGB bzw. in entsprechender Anwendung der IDW Prüfungsstandards geprüft worden sind. Einen Überblick über die in die Leistungsbilanz einbezogenen Vermögensanlagen gibt Abschnitt 5. Von diesen Vermögensanlagen werden die Jahresabschlüsse und sonstigen Rechnungslegungsinformationen der

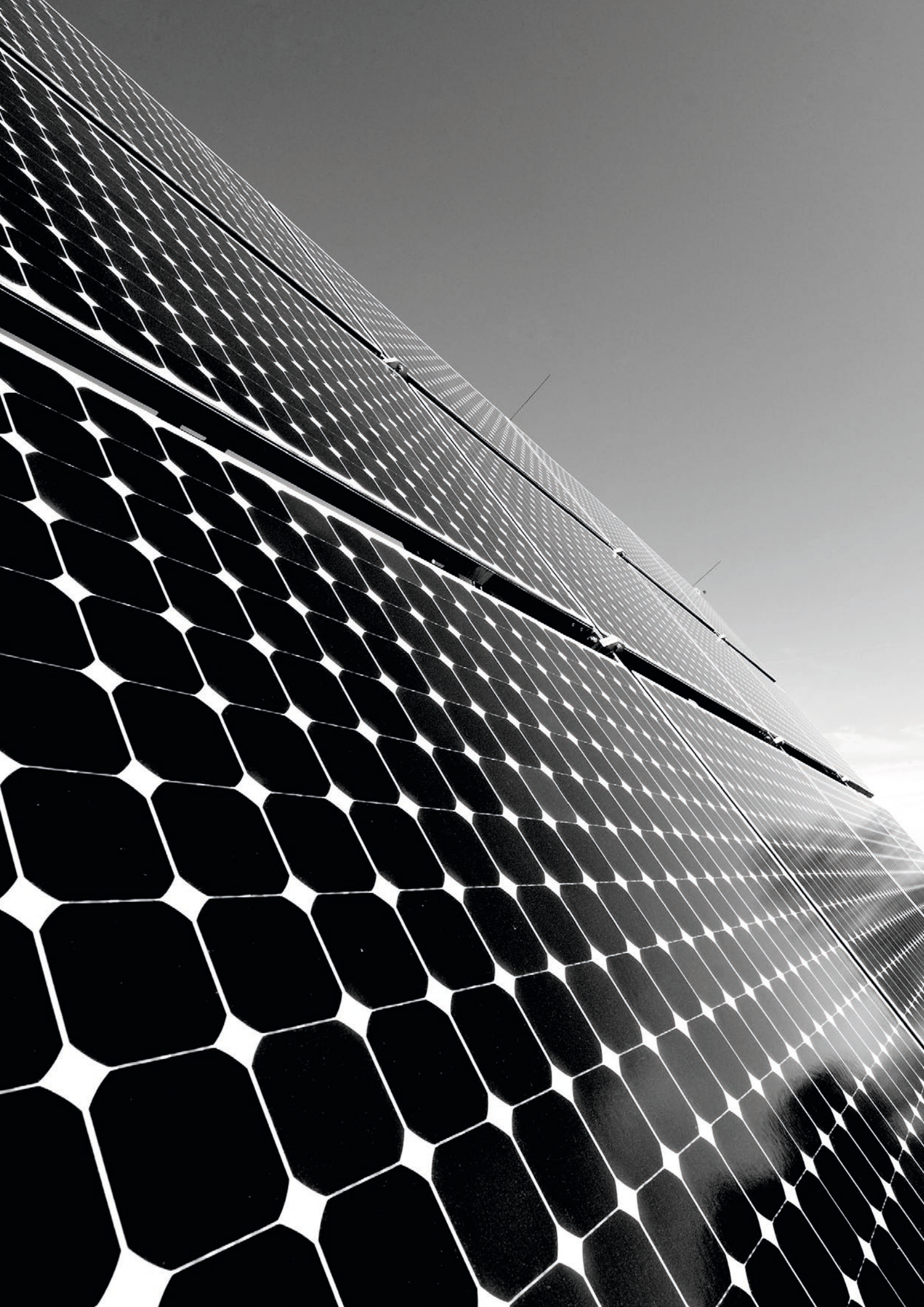
- > HEP – Solar Spremberg GmbH & Co. KG,
- > HEP – Solar Nordendorf GmbH & Co. KG
- > HEP – Solar England 1 GmbH & Co. KG

nach §§ 317 ff. HGB bzw. in entsprechender Anwendung der IDW Prüfungsstandards geprüft. Das durch diese drei Vermögensanlagen eingeworbene Eigenkapital beträgt rund 90 % des von hep capital bis zum 31. Dezember 2014 emittierten Volumens. Betrachtet man das Investitionsvolumen stellen diese drei Vermögensanlagen rund 95 % des von hep capital bis zum 31. Dezember 2014 bisher investierten Kapitals dar.

Würde eine Prüfung der vorliegenden Leistungsbilanz vorgenommen werden, hätte dies zur Folge, dass die bisher nicht geprüften Jahresabschlüsse für die vergleichsweise unwesentlichen Vermögensanlagen nach §§ 317 ff. HGB bzw. in entsprechender Anwendung der IDW Prüfungsstandards geprüft werden müssten. Dies hätte Aufwendungen zur Folge, die in keinem Vergleich zu dem hieraus resultierenden Informationsgewinn stehen würden.

Aus diesem Grund wurde auf eine **Prüfung** der vorliegenden Leistungsbilanz nach IDW EPS 902 verzichtet. Gleichwohl wurde bei der **Erstellung** der vorliegenden Leistungsbilanz IDW EPS 902 beachtet, d.h. sie enthält sämtliche Angaben, die gemäß IDW EPS 902 zu machen sind.





VORWORT

LEISTUNGSBILANZ 2014

Sehr geehrte Damen und Herren,

hinter uns liegt ein Jahr 2014, das geprägt war durch eine grundlegende Neuausrichtung und Konsolidierung der Branche der geschlossenen Fonds. Verantwortlich hierfür zeichnete sich das im Juli 2013 veröffentlichte Kapitalanlagegesetzbuch (kurz „KAGB“). Das KAGB beinhaltet umfassende und grundlegende Änderungen für unsere Branche. Mit der Gründung der HEP Kapitalverwaltungsgesellschaft mbH (kurz „KVG“) sind wir den Anforderungen des KAGB nachgekommen und haben die Weichen für eine erfolgreiche Zukunft gestellt.

Unabhängig von dem sich ändernden rechtlichen Umfeld werden wir aber unsere Strategie beibehalten: Wir investieren nur in wirtschaftlich gesunde Werte. Auch in Zukunft werden wir Nischenanbieter von renditestarken Produkten sein und werden uns so von den Massenanbietern abgrenzen.

Unsere Strategie sieht sich in unserem jüngsten Fonds, dem HEP – Solar Japan 1 GmbH & Co. geschlossene Investment KG, fortgesetzt. Hier bieten wir Anlegern die Möglichkeit der Investition in Solaranlagen in Japan. Die Anleger können hier von hohen Renditechancen in dem stark wachsenden Solarmarkt Japans profitieren.

Eine Bestätigung unserer Strategie findet sich in unseren bisherigen Produkten, so haben wir bei allen Fonds die bisherig prognostizierten Werte erreicht, bzw. übertroffen. Detaillierte und transparente Angaben finden Sie in der vorliegenden Leistungsbilanz für das Jahr 2014.

Wir wünschen Ihnen eine interessante Lektüre.

hep capital AG

Heilbronn, den 16.10.2015


Thorsten Eitle


Michael Prem
– Vorstand –


Ingo Burkhardt

HEP Kapitalverwaltungsgesellschaft mbH

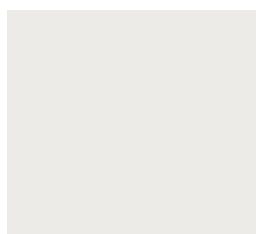
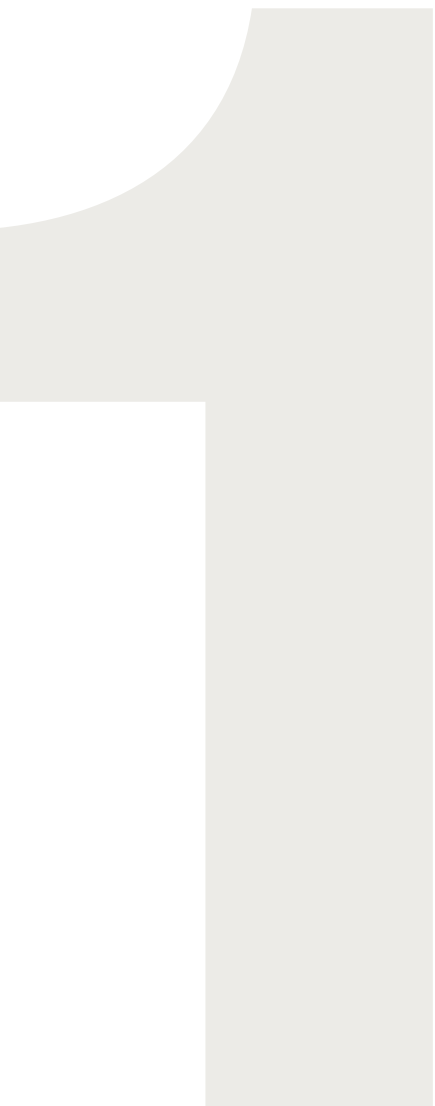
Heilbronn, den 16.10.2015


Thorsten Eitle


Michael Prem
– Geschäftsführung –



1. HEP CAPITAL

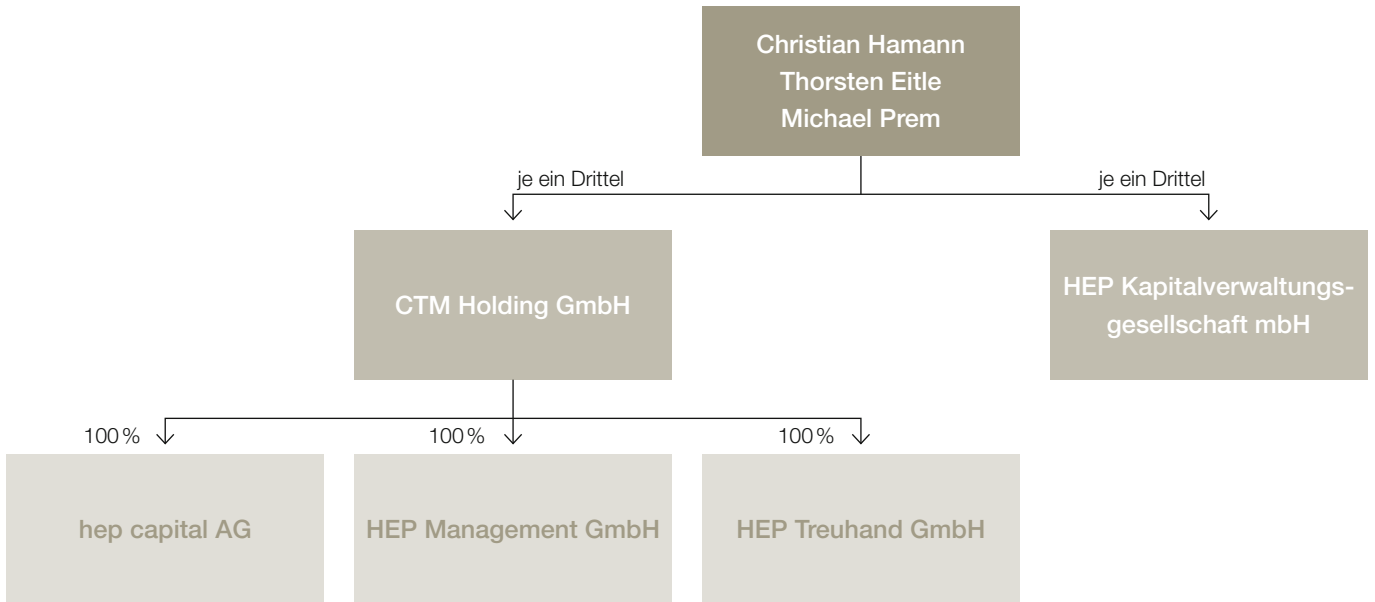


1. HEP CAPITAL

LEISTUNGSBILANZ 2014

1.1. HEP CAPITAL IM ÜBERBLICK

Die nachfolgende Darstellung gibt einen Überblick über die rechtliche Struktur von hep capital:



Die Komplementärgesellschaften und die für die vorliegende Leistungsbilanz unbedeutenden Gesellschaften werden nicht dargestellt.

hep capital hat sich auf Investments im Bereich der Erneuerbaren Energien spezialisiert. Neben dem klassischen Investment in Projekte, die die Errichtung und den Betrieb von Kraftwerken auf Grundlage Erneuerbarer Energien zum Gegenstand haben, ist hep capital führend für Fondsemissionen, die in die Entwicklung Erneuerbarer-Energien-Projekte investieren.

Diese zwei Produktlinien betreibt hep capital seit nunmehr über 5 Jahren sehr erfolgreich:

- > Über 700 Anleger haben hep capital seither ihr Vertrauen geschenkt.
- > Rund EUR 300 Mio. wurden bislang in hep Projekte weltweit investiert.
- > Investmentfonds von hep capital haben selbst rund EUR 80 Mio. investiert.
- > Sämtliche Fonds laufen plangemäß oder über Plan.

1.2. DIE HANDELNDEN PERSONEN

Die Schlüsselpersonen bei hep capital sind Thorsten Eitle, Michael Prem, Ingo Burkhardt und Christian Hamann.



Thorsten Eitle hat das Studium der Volkswirtschaftslehre und der Wirtschaftswissenschaften absolviert. Er verfügt über mehr als 15 Jahre Erfahrung als Investment Manager und Unternehmer mit dem Schwerpunkt auf erneuerbare Energien. Thorsten Eitle betreut die Pipeline erneuerbarer Energie Projekte und verantwortet den Vertrieb von hep capital.



Michael Prem hat das Fachstudium der Betriebswirtschaftslehre abgeschlossen. Er ist seit über 15 Jahren Unternehmer und als Unternehmensberater in den unterschiedlichsten Branchen tätig. Michael Prem verantwortet den Finanzbereich sowie das Personalmanagement von hep capital.



Ingo Burkhardt hat das Studium der Volkswirtschaftslehre und der Wirtschaftswissenschaften absolviert. Er verfügt über 15 Jahre Erfahrung in Führung von Geschäften im Investmentbereich mit Schwerpunkt auf erneuerbare Energien. Ingo Burkhardt leitet den Bereich Kundenbetreuung und interne Verwaltung.



Christian Hamann ist Steuerberater und Wirtschaftsprüfer. Er hat über 18 Jahre Erfahrung als Unternehmensberater in der Energiewirtschaft. Christian Hamann berät hep capital im Hinblick auf die steuerliche und wirtschaftliche Konzeption der Investments.



Werner Braun ist gelernter Bankkaufmann. Er verfügt über 14 Jahre Erfahrung als Key Account Manager im Bereich der Alternativen Kapitalanlagen. Als Leiter Vertrieb liegen seine Schwerpunkte in der Beratung und Betreuung von Banken und Vermögensverwaltungen.

1. HEP CAPITAL

LEISTUNGSBILANZ 2014

1.3. HEP CAPITAL AG

Die hep capital AG ist Initiatorin folgender geschlossener Fonds:

- > HEP–Solar Spremberg GmbH & Co. KG
- > HEP–Solar Nordendorf GmbH & Co. KG
- > HEP–Solar England 1 GmbH & Co. KG
- > HEP–Solar Private Equity II GmbH & Co. KG
- > HEP–Solar Projektentwicklung V GmbH & Co. KG

Diese Fondsgesellschaften sind jeweils Kommanditgesellschaften mit einer GmbH als Komplementärin. Die Komplementärinnen sind jeweils Schwestergesellschaften der hep capital AG.

Als Initiatorin ist die hep capital AG bei diesen Fondsgesellschaften auch Herausgeberin und Verantwortliche für den Verkaufsprospekt. Zusätzlich hat sie das Einwerben des Eigenkapitals vorgenommen und war teilweise Platzierungsgarant.

Die hep capital AG ist eine Aktiengesellschaft deutschen Rechts mit Sitz in Heilbronn. Sie ist im Handelsregister des Amtsgerichts Stuttgart unter der Nummer HRB 738002 eingetragen. Das Grundkapital beträgt EUR 50.000 und ist vollständig einbezahlt.

Der Vorstand der hep capital AG besteht aus den Herren Thorsten Eitle, Michael Prem und Ingo Burkhardt.

Vorsitzender des Aufsichtsrates ist Christian Hamann.

1.4. HEP MANAGEMENT GMBH

Die HEP Management verwaltet und betreibt die nachfolgenden hep capital Fonds:

- > HEP–Private Equity II GmbH & Co. KG
- > HEP–Solar Spremberg GmbH & Co. KG
- > HEP–Solar Nordendorf GmbH & Co. KG
- > HEP–Solar England 1 GmbH & Co. KG

Neben der kaufmännischen Geschäftsführung hat die HEP Management GmbH die Überwachung und Koordination der technischen Betriebsführung der jeweiligen Solarparks übernommen.

Die HEP Management GmbH ist eine Gesellschaft mit beschränkter Haftung deutschen Rechts mit Sitz in Heilbronn. Sie ist im Handelsregister des Amtsgerichts Stuttgart unter der Nummer 730420 eingetragen.

Geschäftsführer sind Thorsten Eitle und Michael Prem.

1.5. HEP TREUHAND GMBH

Aufgabe der HEP Treuhand GmbH ist die treuhänderische Verwaltung von Rechten Dritter und die Übernahme sonstiger Treuhandaufgaben, insbesondere das treuhänderische Halten von Kommanditanteilen an Kommanditgesellschaften der hep capital Fonds.

Bei der Beteiligung als Treugeber hält die Treuhandkommanditistin den Anteil an der im Außenverhältnis einheitlich von ihr gehaltenen Kommanditbeteiligung an dem Fonds in Höhe des jeweiligen Beteiligungsbetrages nach Maßgabe des Treuhand- und Beteiligungsverwaltungsvertrages im eigenen Namen, aber für Rechnung und auf Risiko des Treugebers.

Die Pflichten der Treuhandkommanditistin beschränken sich auf die in dem jeweiligen Treuhand- und Beteiligungsverwaltungsvertrag und in dem jeweiligen Gesellschaftsvertrag festgelegten Aufgaben. Diese sind in den Verkaufsprospekten zu den einzelnen Fonds abgedruckt.

Die HEP Treuhand GmbH ist eine Gesellschaft mit beschränkter Haftung deutschen Rechts mit Sitz in Heilbronn. Sie ist im Handelsregister des Amtsgerichts Stuttgart unter der Nummer 731504 eingetragen.

Geschäftsführer sind Thorsten Eitle und Ingo Burkhardt.

1.6. HEP KAPITALVERWALTUNGSGESELLSCHAFT MBH

Das in 2013 verabschiedete Kapitalanlagegesetzbuch (KAGB) stellt u.a. Auflagen an die Initiierung und Verwaltung von Alternativen-Investmentfonds (AIF) (Das KAGB verwendet statt des Begriffs „Fonds“ den Begriff „Alternativer-Investmentfonds“). Diese Auflage werden zukünftig von der HEP Kapitalverwaltungsgesellschaft mbH wahrgenommen.

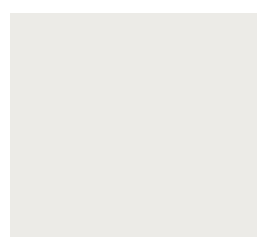
Die HEP Kapitalverwaltungsgesellschaft mbH mit Sitz in Heilbronn ist eine externe Kapitalverwaltungsgesellschaft und gemäß § 44 KAGB registriert. Sie ist im Handelsregister des Amtsgerichts Stuttgart unter der Nummer 740660 eingetragen.

Die HEP Kapitalverwaltungsgesellschaft mbH verwaltet den Fonds: HEP – Solar Projektentwicklung V GmbH & Co. KG.

Geschäftsführer sind Thorsten Eitle und Michael Prem.



2. BERICHT DES FONDS- INITIATORS



2. BERICHT DES FONDSINITIATORS

LEISTUNGSBILANZ 2014

Das Emissionshaus und Fondsinitiator hep capital AG hat bis zum Jahr 2014 acht Solarinvestments aufgelegt, davon sechs als öffentliche Fonds. In diese Fonds wurden von ca. 700 Anlegern Eigenkapital in Höhe von rund EUR 27 Mio. einbezahlt. Mit Aufnahme von Eigenkapital führte dies zu Investments in Solarprojekte von annähernd EUR 80 Mio. Zuzüglich der nicht öffentlichen Fonds, d.h. der Projekte, die an institutionelle Investoren veräußert werden, ergeben sich rund EUR 300 Mio., die in Projekte von hep capital investiert wurden.

Das Jahr 2014 war für hep capital als Emissionshaus und Fondsinitiator ein Jahr der strukturellen Neuausrichtung. Es galt die Anforderungen, die sich aus dem KAGB ergeben, umzusetzen. Hierbei handelte es sich im Wesentlichen um eine Anpassung der bestehenden Prozesse an die Vorgaben des KAGBs und der Bundesaufsicht für Finanzdienstleistungen (BaFin). Organisatorisch umgesetzt wurden diese Vorgaben in der HEP Kapitalverwaltungsgesellschaft mbH, die zukünftig die Aufgaben des Fondsinitiators und des Fondsmanager übernehmen wird. Die HEP Kapitalverwaltungsgesellschaft mbH ist eine externe Kapitalverwaltungsgesellschaft und gemäß §44 KAGB registriert. Sie unterliegt der Regulierung und Überwachung durch die BaFin.

Trotz der Änderungen im rechtlichen Umfeld, die erhöhte Anforderungen an die Auflage und Verwaltung Alternativer Investmentfonds stellen, bleibt hep capital seiner Strategie treu:

Investitionen werden ausschließlich in wirtschaftlich gesunde Werte getätigt. Auch in Zukunft wird hep capital Nischenanbieter von renditestarken Produkten sein und wird sich so von den Massen Anbietern abgrenzen.

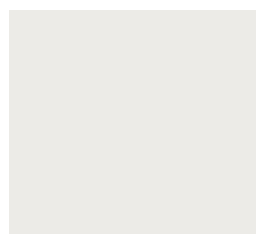
Dieser Maxime ist hep capital auch bei der Konzeption von HEP – Solar Japan 1 GmbH & Co. geschlossene Investment KG (HEP Japan 1) gefolgt. Die wirtschaftliche, rechtliche und steuerliche Konzeption dieses ersten Publikums-AIF der HEP Kapitalverwaltungsgesellschaft mbH erfolgte in 2014. Die Genehmigung zum Vertrieb wurde durch die BaFin im Mai 2015 erteilt.

HEP Japan 1 wird in vier Solaranlagen in Japan investieren. Die Investitionen erfolgen durch 100% Eigenkapital, welches rund EUR 15 Mio. betragen wird.





3. BERICHT DER FONDS- MANAGER

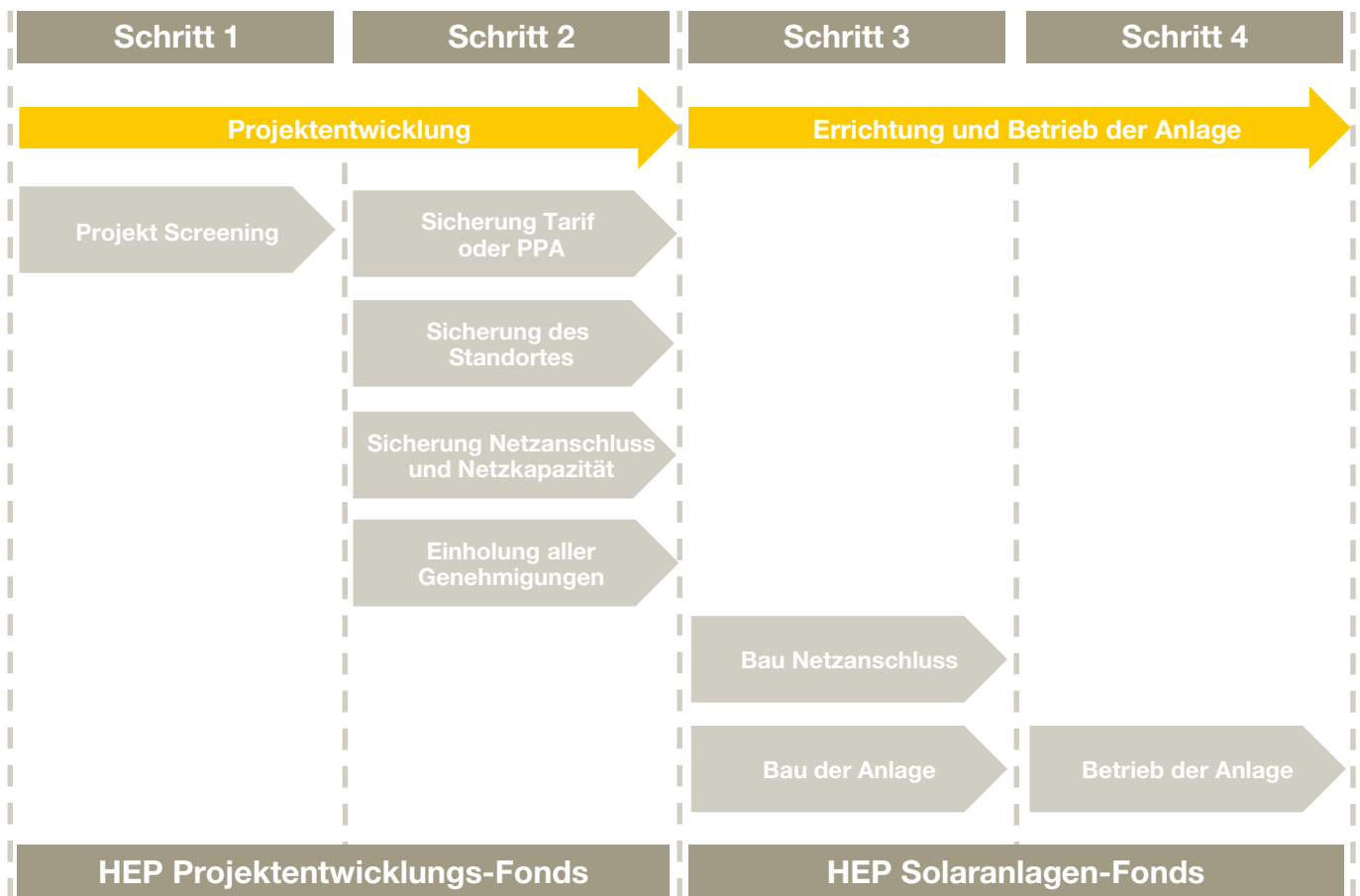


3. BERICHT DER FONDSMANAGER

LEISTUNGSBILANZ 2014

Die operative Leitung sämtlicher Fonds, mit Ausnahme des Fonds: HEP – Solar Projektentwicklung V GmbH & Co. KG, wird von der HEP Management GmbH wahrgenommen. Das Management der HEP – Solar Projektentwicklung V GmbH & Co. KG wird durch die HEP Kapitalverwaltungsgesellschaft mbH durchgeführt. Diese wird alle zukünftigen Fonds von hep capital verwalten, so dass die HEP Management GmbH zukünftig nur noch die „Alt-Fonds“ betreut.

Im Hinblick auf die Tätigkeit des Fondsmanagers ist bezüglich der Bereiche in denen hep capital Fonds auflegt, d.h. zwischen Projektentwicklungs-Fonds und Solaranlagen-Fonds, zu unterscheiden. Nachfolgende Abbildung zeigt einen Überblick über die Managementaktivitäten im Lebenszyklus eines Solarprojektes:



HEP PROJEKTENTWICKLUNGS-FONDS

Die Entwicklung eines Solarprojektes beginnt mit der Phase des Projekt Screenings, in der potentielle Projekte auf ihre wirtschaftliche, rechtliche und technische Umsetzbarkeit überprüft werden. Erweist sich ein Projekt als machbar, beginnt die Projektentwicklung im engeren Sinne:

- > Der Tarif wird entsprechend der gesetzlichen Bestimmungen gesichert. Soweit eine gesetzliche Einspeisevergütung nicht existiert, wird ein Stromabnahmevertrag (Power-Purchase-Agreement; PPA) abgeschlossen.
- > Der Standort wird zunächst in der Regel durch Optionsverträge gesichert. Nach Abschluss der Projektentwicklung werden Kaufverträge oder Pachtverträge abgeschlossen.
- > Ein weiterer wesentlicher Aspekt der Projektentwicklung ist die Sicherung des Netzanschlusses und der Netzkapazität. Letztere wird in der Regel durch Verhandlungen mit dem örtlichen Netzbetreiber festgelegt und durch diesen bestätigt. Der

////////////////////////////////////
Netzanschluss bzw. die Trasse für die Stromleitungen ist, soweit nicht direkt auf dem jeweiligen Grundstück, regelmäßig durch dingliche Rechte (z. B. Dienstbarkeiten) zu sichern.

- > Weiterhin werden im Rahmen der Projektentwicklung alle Genehmigungen, die für den Bau und Betrieb der Anlage notwendig sind, eingeholt.

hep capital verfügt über fundierte und langjährige Erfahrung im Management von Solar-Projektentwicklungen. Neben den eigenen umfangreichen Kenntnissen kann hep capital auf ein fachlich kompetentes und eingespieltes Netzwerk von Anwälten, Architekten, Ingenieuren, Wirtschaftsprüfern, Steuerberatern und sonstigen Beratern zurückgreifen.

hep capital hat bisher Solarprojekte entwickelt, in die rund EUR 300 Mio. investiert wurden. Hierbei war hep capital unter anderem in Deutschland, England, USA und Japan tätig. Nach dem ersten erfolgreichen Projektentwicklungsfonds in Deutschland (HEP – Solar Private Equity I GmbH & Co. KG), war hep capital eines der ersten Unternehmen, das in England Solarprojekte entwickelt hat (HEP – Solar Private Equity II GmbH & Co. KG). Tatsächlich war hep capital dann auch der erste ausländische Investor, der einen Solarpark in England errichtet hat. Dieser Park in Cornwall wird von dem HEP Solaranlagen-Fonds HEP – Solar England 1 GmbH & Co. KG betrieben. Wie in England war hep capital auch in Japan eines der ersten ausländischen Unternehmen, das Solarprojekte entwickelt hat (HEP – Solar Projektentwicklung V GmbH & Co. KG).

Die Erfolgsquote der von HEP Projektentwicklungsfonds entwickelten Projekte liegt bei nahezu 100%. Dies bedeutet alle HEP Projektentwicklungsfonds entwickeln sich plangemäß oder über Plan.

Im Berichtsjahr 2014 wurde in England mit dem Projekt „Allet“ das letzte Projekt des Fonds HEP – Solar Private Equity II GmbH & Co. KG entwickelt und erfolgreich veräußert. Der Fonds hat mithin seine prospektierten Ziele weit übertroffen.

In Japan konnten in 2014 für den Fonds HEP – Solar Projektentwicklung V GmbH & Co. KG bereits Projekte u. a. in Wakayama, Niigata, Ono, Tatsuno, Arida und Kinokawa erfolgreich entwickelt werden. Die Veräußerung dieser Projekte ist in 2015 erfolgt, so dass den Anlegern noch in 2015 die prospektierte Ausschüttung zufließen wird.

HEP SOLARANLAGEN-FONDS

Die Managementtätigkeiten bei den HEP Solaranlagen-Fonds beinhalten in einer ersten Phase die Steuerung und Überwachung der Errichtung der Solaranlagen und des Netzanschlusses. Nach Errichtung der Anlagen bestehen die Tätigkeiten im Wesentlichen aus der kaufmännischen Führung der Anlagen und der Steuerung der technischen Dienstleister. Die kaufmännischen Tätigkeiten umfassen hierbei hauptsächlich die externe Berichterstattung, Steuerdeklaration, Controlling sowie Liquiditäts- und Risikomanagement.

Das Management für die Solaranlagen-Fonds: HEP – Solar Spremberg GmbH & Co. KG, HEP – Solar Nordendorf GmbH & Co. KG und HEP – Solar England 1 GmbH & Co. KG wird von der HEP Management GmbH vorgenommen. Für den neu emittierten Fonds HEP – Solar Japan 1 GmbH & Co. geschlossene Investment KG und alle zukünftigen HEP Solaranlagen-Fonds wird dies die HEP Kapitalverwaltungsgesellschaft mbH erfüllen.

2014 war im Hinblick auf das Management der HEP Solaranlagen-Fonds ein erfolgreiches Jahr. Sämtliche Fonds erwirtschafteten Erträge, die dem Plan entsprachen oder übertrafen, so dass für alle Fonds die prognostizierte Ausschüttung vorgenommen werden konnte.



4. DIE HEP CAPITAL FONDS IM DETAIL



4. DIE HEP CAPITAL FONDS IM DETAIL

LEISTUNGSBILANZ 2014

VORBEMERKUNG ZU DEN SOLL-IST-VERGLEICHEN

Nachfolgend werden, bezogen auf die jeweiligen Fondsgesellschaften, Soll-Ist-Vergleiche dargestellt. Diese Vergleiche stellen die Soll-Ist-Beträge für folgende Positionen dar:

- > Emissionskapital
- > Emissionsabhängige Kosten
- > Fremdkapital
- > Liquiditätsreserve
- > Ertragsmäßiges Ergebnis
- > Auszahlungen an die Anteilseigner

Dargestellt werden die bis zum jeweiligen Stichtag kumulierten Beträge. Die Soll-Beträge entsprechen den in den jeweiligen Verkaufsprospekten dargestellten Beträgen. Die Ist-Werte stellen die bis zum jeweiligen Zeitpunkt tatsächlich erzielten Werte dar. Die nachfolgenden Ausführungen befassen sich mit den Fonds, die hep capital bis zum 31. Dezember 2014 emittiert hat. Der Kenntnisstand, der diesen Aufstellungen zugrunde gelegt wurde ist der zum 30. September 2015. Lediglich für die Angaben zum Fremdkapital, Liquiditätsreserve und Ertragsmäßiges Ergebnis wurde auf die Werte zum 31. Dezember 2014 zurück gegriffen, da hierfür anderenfalls Zwischenabschlüsse hätten erstellt werden müssen. Der hierdurch entstehende Informationsgewinn stünde aber in keinem Verhältnis zu dem daraus resultierenden Aufwand.

4.1. HEP-SOLAR SPREMBERG GMBH & CO. KG

4.1.1. Überblick über die Fondsgesellschaft

Initiator	HEP Kapital GmbH (jetzt hep capital AG)
Fondsgesellschaft	HEP-Solar Spremberg GmbH & Co. KG
Handelsregister	HRA 724709, Amtsgericht Stuttgart
Prospektdatum	04. Januar 2010
Fondswährung	EUR
Mindestbeteiligung	10.000
Agio	5 %
Platzierungsgarantien mit Garantiegeber	Die HEP Kapital GmbH, Neckargartacher Str. 90, 74080 Heilbronn garantiert die Platzierung des Kommanditkapitals der Fondsgesellschaft
Fondsschließung	April 2010
Prospektierte Laufzeit	20 Jahre bis 31.12.2030
Anzahl der Gesellschafter	119
Komplementärin	HEP Verwaltung GmbH
Treuhandkommanditistin	HEP Treuhand GmbH
Fondsverwaltung	HEP Management GmbH
Treuhänderin	HEP Treuhand GmbH
Mittelverwendungskontrolle	keine
Steuerliche Einkunftsart	Einkünfte aus Gewerbebetrieb

Gegenstand der Fondsgesellschaft

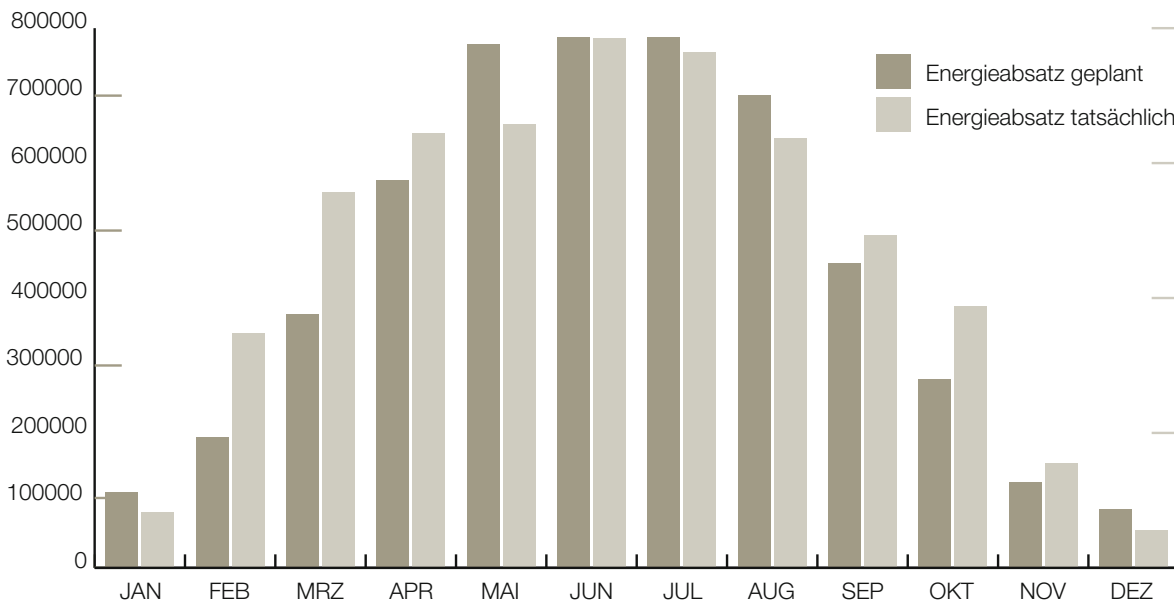
Die Fondsgesellschaft ist Eigentümerin eines Solarparks in Spremberg, der in 2010 errichtet wurde. Der Solarpark Spremberg befindet sich an der vielbefahrenen Forster Landstraße auf einem ehemaligen Kasernengelände in Spremberg auf einer Gesamtfläche von 19,5 Hektar. Die Anlage besteht aus modernen Silizium-Modulen des deutschen Solarunternehmens Q-Cells, Bitterfeld-Wolfen. Der Solarpark hat eine Gesamtleistung von insgesamt 5,3 MWp und versorgt mit fast 24.000 Solarmodulen 1.900 Haushalte mit sauberem Strom wodurch die CO²-Emissionen jährlich um ca. 4.400 Tonnen reduziert werden.

4.1.2. Soll-Ist-Vergleich

		Soll	Ist
Zum 31. Dezember 2014:			
Stand Fremdkapital	EUR	8.943.000	8.943.000
Stand Liquiditätsreserve	EUR	930.671	716.345
Kumuliertes ertragsmäßiges Ergebnis	EUR	-409.250	-379.196
Zum 30. September 2015:			
Emissionskapital inkl. Agio	EUR	3.748.900	3.951.575
Emissionsabhängige Kosten	EUR	892.450	885.954
Kumulierte Auszahlungen an die Anleger (relativ)		31,50 %	31,50 %
Kumulierte Auszahlungen an die Anleger (absolut)	EUR	1.124.676	1.197.000

Der Vergleich zeigt, dass der Solarpark Spremberg sich in den wesentlichen Kennzahlen nahezu plangemäß entwickelt und insoweit kumulierte Auszahlungen an die Anleger entsprechend der Prognose durchgeführt werden konnten.

Soll-Ist-Vergleich der Stromproduktion in kWh in 2014



Im Verkaufsprospekt war für das Jahr 2014 eine gesamte Stromproduktion in Höhe von 5.241.250 kWh prognostiziert. Tatsächlich wurden 5.563.272 kWh erreicht, so dass die Prognose für 2014 um ca. 6% übertroffen wurde.

4.1.3. Besonderheiten im Berichtsjahr 2014

Der Solarpark Spremberg hat sich auch in 2014 plangemäß entwickelt. Wesentliche technische oder sonstige Störungen lagen nicht vor. Besonderheiten im Hinblick auf den Betrieb des Solarparks Spremberg, über die hier zu berichten wäre, gab es in 2014 daher nicht.

4. DIE HEP CAPITAL FONDS IM DETAIL

LEISTUNGSBILANZ 2014

4.2. HEP-SOLAR NORDENDORF GMBH & CO. KG

4.2.1. Überblick über die Fondsgesellschaft

Initiator	HEP Kapital GmbH (jetzt hep capital AG)
Fondsgesellschaft	HEP-Solar Nordendorf GmbH & Co. KG
Handelsregister	HRA 725431, Amtsgericht Stuttgart
Prospektdatum	20. September 2010
Fondswährung	EUR
Mindestbeteiligung	10.000
Agio	5 %
Platzierungsgarantien mit Garantiegeber	Die HEP Kapital GmbH, Neckargartacher Str. 90, 74080 Heilbronn garantiert die Platzierung des Kommanditkapitals der Fondsgesellschaft
Fondsschließung	April 2011
Prospektierte Laufzeit	20 Jahre bis 31.12.2029
Anzahl der Gesellschafter	313
Komplementärin	HEP Verwaltung GmbH
Treuhandkommanditistin	HEP Treuhand GmbH
Fondsverwaltung	HEP Management GmbH
Treuhänderin	HEP Treuhand GmbH
Mittelverwendungskontrolle	keine
Steuerliche Einkunftsart	Einkünfte aus Gewerbebetrieb

Gegenstand der Fondsgesellschaft

Die Fondsgesellschaft betreibt den Solarpark Nordendorf, der ca. 25 km nördlich von Augsburg liegt. Der Solarpark befindet sich direkt an der B2 und hat eine Gesamtfläche von 19,5 Hektar. Die Anlage ist bereits seit Dezember 2009 in Betrieb. Sie hat eine Leistung von insgesamt ca. 7,5 MWp und deckt rein rechnerisch den Strombedarf von rund 2.700 Haushalten.

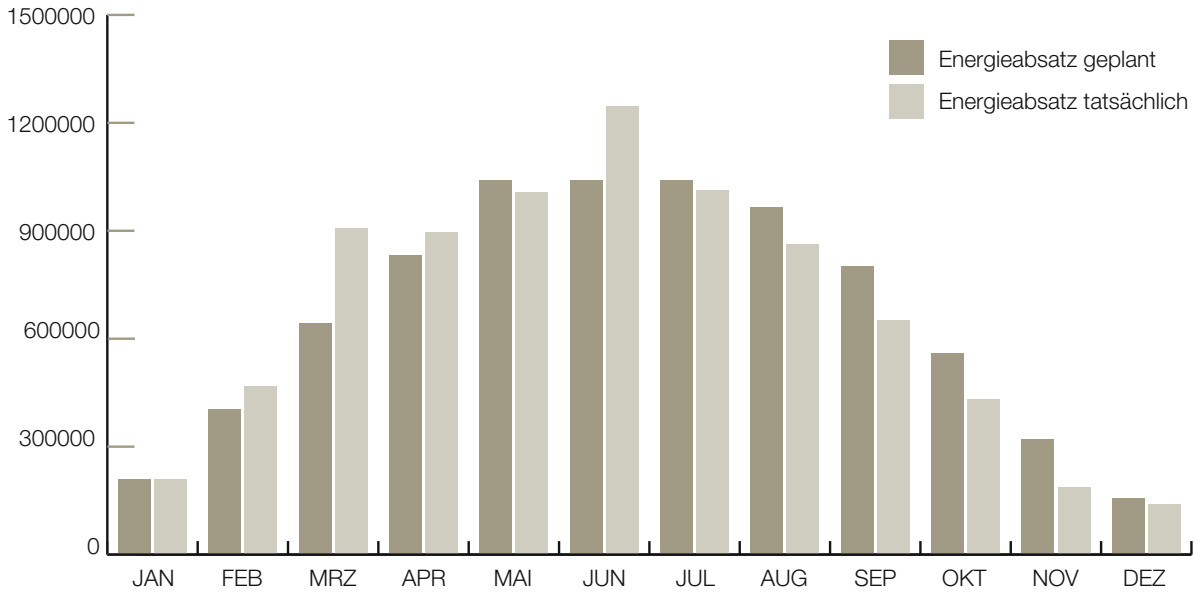
4.2.2. Soll-Ist-Vergleich

		Soll	Ist
Zum 31. Dezember 2014:			
Stand Fremdkapital	EUR	15.027.000	15.027.000
Stand Liquiditätsreserve	EUR	2.121.726	1.096.078
Kumuliertes ertragsmäßiges Ergebnis	EUR	249.692	-995.039
Zum 30. September 2015:			
Emissionskapital inkl. Agio	EUR	7.770.400	7.952.325
Emissionsabhängige Kosten	EUR	1.268.500	1.459.723
Kumulierte Auszahlungen an die Anleger (relativ)		32,14 %	32,22 %
Kumulierte Auszahlungen an die Anleger (absolut)	EUR	2.378.020	2.400.879

Die kumulierten Auszahlungen an die Anleger liegen mit 32,22 % leicht über der im Verkaufsprospekt dargestellten Prognose. Dies zeigt, dass auch der Solarpark Nordendorf sich prognosegemäß entwickelt hat. Lediglich beim kumulierten ertragsmäßigen Ergebnis und bei der Liquiditätsreserve zeigen sich Abweichungen. Diese sind im Wesentlichen durch abweichende Finanzierungskosten bedingt, die sich durch niedrigere Steuerzahlungen kompensieren werden, so dass sich hieraus über die gesamte Fondslaufzeit voraussichtlich keine wesentlichen Auswirkungen auf die prognostizierten Auszahlungen an die Anleger ergeben werden.

////////////////////////////////////

Soll-Ist-Vergleich der Stromproduktion in kWh in 2014



Der Solarpark Nordendorf konnte die für 2014 prognostizierte Strommenge nahezu plangemäß erreichen. Geplant waren 8.022.902 kWh. Tatsächlich konnten 8.018.595 kWh abgesetzt werden.

4.2.3. Besonderheiten im Berichtsjahr

Auch der Solarpark Nordendorf entwickelte sich im Jahr 2014 plangemäß ohne technische Störungen oder sonstige Auffälligkeiten, so dass über Besonderheiten nichts zu berichten ist.



4. DIE HEP CAPITAL FONDS IM DETAIL

LEISTUNGSBILANZ 2014

4.3. HEP-SOLAR ENGLAND 1 GMBH & CO. KG

4.3.1. Überblick über die Fondsgesellschaft

Initiator	hep capital AG
Fondsgesellschaft	HEP-Solar England 1 GmbH & Co. KG
Handelsregister	HRA 725782, Amtsgericht Stuttgart
Prospektdatum	19. August 2011
Fondswährung	GBP
Mindestbeteiligung	10.000
Agio	5 %
Platzierungsgarantien mit Garantiegeber	Die hep capital AG, Neckargartacher Str. 90, 74080 Heilbronn garantiert die Platzierung des Kommanditkapitals der Fondsgesellschaft
Fondsschließung	Juni 2012
Prospektierte Laufzeit	25 Jahre bis 31.12.2036
Anzahl der Gesellschafter	273
Komplementärin	HEP Verwaltung 2 GmbH
Treuhandkommanditistin	HEP Treuhand GmbH
Fondsverwaltung	HEP Management GmbH
Treuhänderin	HEP Treuhand GmbH
Mittelverwendungskontrolle	keine
Steuerliche Einkunftsart	Einkünfte aus Gewerbebetrieb

Gegenstand der Fondsgesellschaft

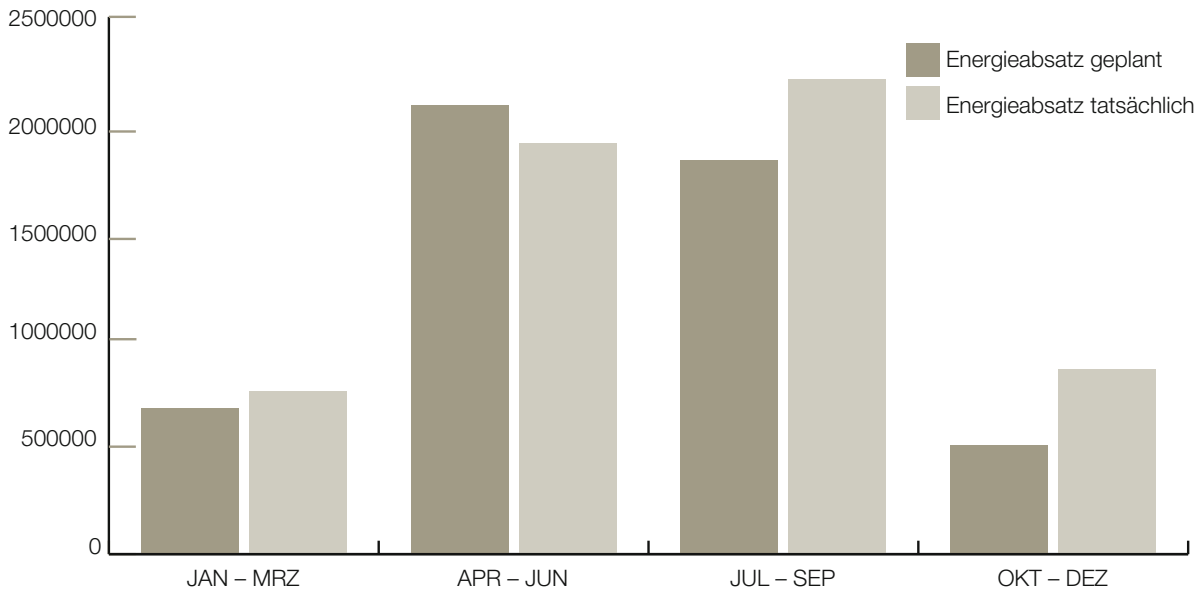
Die Fondsgesellschaft hat den Solarpark England 1 errichtet und betreibt diesen seither. Der Solarpark mit einer Gesamtfläche von 18 ha liegt ca. 10 km südöstlich von Newquay, Cornwall im südlichen und sonnenreichsten Teil Großbritanniens. Die Strahlungsintensität in Cornwall ist vergleichbar mit der Süddeutschlands. Am 28. Juli 2011 wurde der 5 MWp Solarpark in Betrieb genommen.

4.3.2. Soll-Ist-Vergleich

		Soll	Ist
Zum 31. Dezember 2014:			
Stand Fremdkapital	EUR	12.802.153	12.802.178
Stand Liquiditätsreserve	GBP	1.192.424	808.662
Kumuliertes ertragsmäßiges Ergebnis	EUR	-317.230	-764.240
Zum 30. September 2015:			
Emissionskapital inkl. Agio	GBP	7.560.400	7.730.120
Emissionsabhängige Kosten	EUR	1.310.563	1.465.280
Kumulierte Auszahlungen an die Anleger (relativ)		26,00 %	27,80 %
Kumulierte Auszahlungen an die Anleger (absolut)	GBP	1.872.104	2.018.399

Aus dem Soll-Ist-Vergleich ergibt sich, dass auch beim Solarpark England 1 mit kumulierten Auszahlungen an Anleger in Höhe von 27,80% die Erwartungen leicht übertroffen wurden. Der Solarpark hat sich seit seiner Inbetriebnahme plangemäß entwickelt.

Soll-Ist-Vergleich der Stromproduktion in kWh in 2014



Die Abrechnungen mit den Energieversorgern erfolgen in England quartalsweise, so dass eine Darstellung auf Monatebene nicht vorgenommen werden kann.

In Summe konnte in 2014 die prognostizierte Absatzmenge von 5.103.966 kWh mit 5.740.942 kWh um ca. 12,5 % übertroffen werden.

4.3.3. Besonderheiten im Berichtsjahr

Wesentliche Ereignisse über die an dieser Stelle zu berichten wäre, lagen in 2014 nicht vor. Auch der Solarpark England 1 hat sich, wie die anderen HEP Solaranlagen-Fonds, plangemäß entwickelt. Die Erwartungen der Anleger an die Ausschüttungen konnten hier sogar leicht übertroffen werden.



4. DIE HEP CAPITAL FONDS IM DETAIL

LEISTUNGSBILANZ 2014

4.4. HEP-SOLAR PRIVATE EQUITY I GMBH & CO. KG

4.4.1. Überblick über die Fondsgesellschaft

Initiator	HEP Kapital GmbH (jetzt hep capital AG)
Fondsgesellschaft	HEP-Solar Private Equity I GmbH & Co. KG
Handelsregister	HRA 724497, Amtsgericht Stuttgart
Prospektdatum	23. November 2009
Fondswährung	EUR
Mindestbeteiligung	50.000
Agio	kein
Platzierungsgarantien mit Garantiegeber	keine
Fondsschließung	Dezember 2009
Prospektierte Laufzeit	1 Jahr bis 31.12.2010
Anzahl der Gesellschafter	9
Komplementärin	HEP Verwaltung GmbH
Treuhandkommanditistin	HEP Treuhand GmbH
Fondsverwaltung	HEP Management GmbH
Treuhänderin	HEP Treuhand GmbH
Mittelverwendungskontrolle	keine
Steuerliche Einkunftsart	Einkünfte aus Gewerbebetrieb

Gegenstand der Fondsgesellschaft

Gegenstand der Fondsgesellschaft war es die Rechte für den Solarpark Spremberg zu entwickeln. Die Fondsgesellschaft hatte die Rechte teilentwickelt erworben und nach hergestellter Baureife an den HEP Solaranlagen-Fonds HEP – Solar Spremberg GmbH & Co. KG veräußert.

4.4.2. Soll-Ist-Vergleich

		Soll	Ist
Zum 30. September 2015:			
Stand Fremdkapital	EUR	0	0
Stand Liquiditätsreserve	EUR	0	0
Kumuliertes ertragsmäßiges Ergebnis	EUR	0	0
Emissionskapital inkl. Agio	EUR	830.000	830.000
Emissionsabhängige Kosten	EUR	77.000	40.950
Kumulierte Auszahlungen an die Anleger (relativ)		103,90 %	106,67 %
Kumulierte Auszahlungen an die Anleger (absolut)	EUR	862.370	885.317

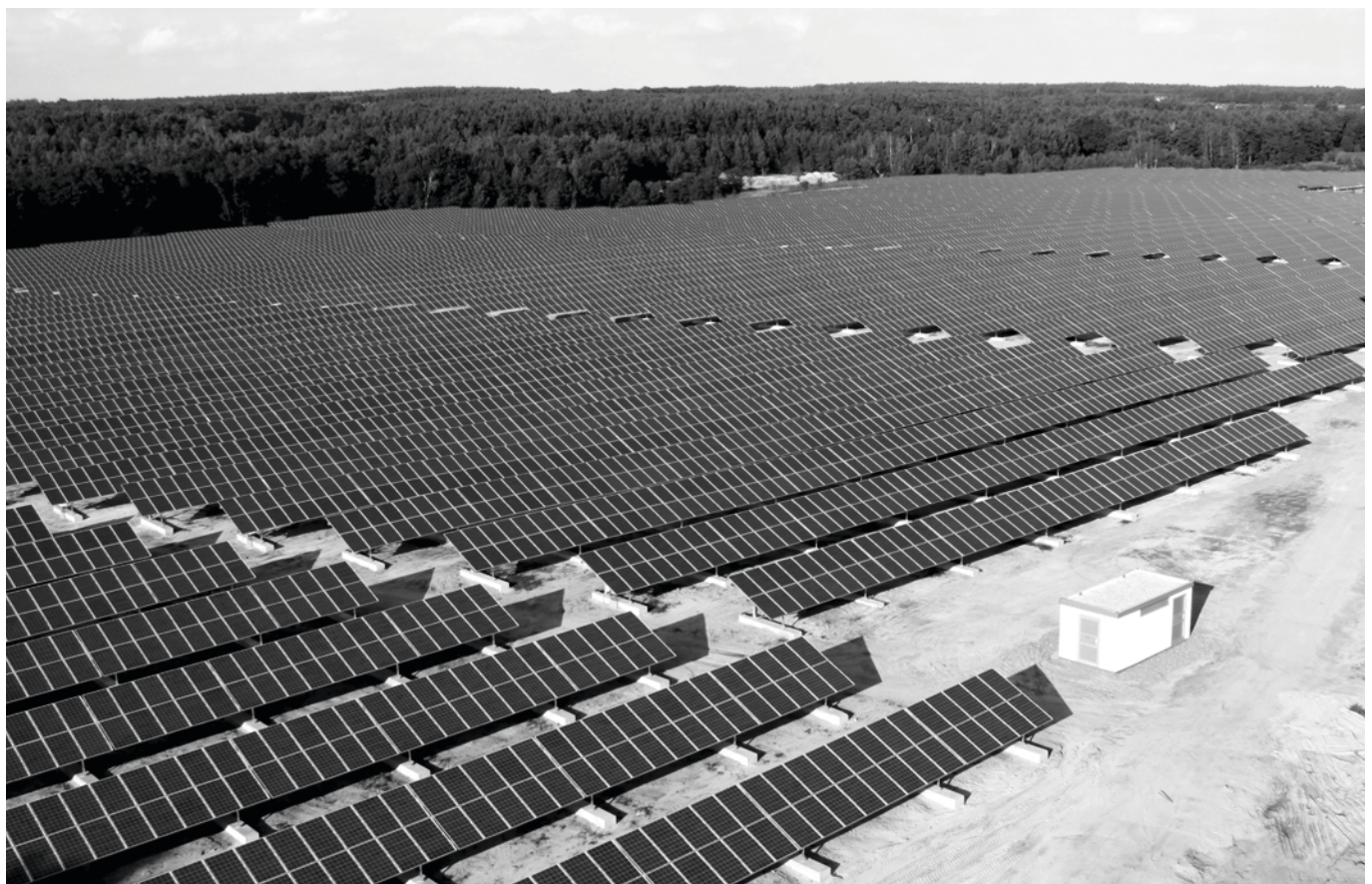
Der Projektentwicklungs-Fonds HEP – Solar Private Equity I GmbH & Co. KG konnte schon nach wenigen Monaten Auszahlungen an die Anleger vornehmen. Die prospektierten Auszahlungen in Höhe von 103,90% wurden mit 106,67% übertroffen. An statt einer prospektierten Rendite in Höhe von jährlich 7,60%, erzielten die Anleger eine jährliche Rendite in Höhe von rund 16,00% (berechnet nach der internen Zinsfußmethode).

4.4.3. Besonderheiten im Berichtsjahr

Die Gesellschaft ist bereits aufgelöst, so dass es an dieser Stelle nichts zu berichten ist.



Jährliche
mittlere
Einstrahlung
in kWh/qm



4. DIE HEP CAPITAL FONDS IM DETAIL

LEISTUNGSBILANZ 2014

4.5. HEP-SOLAR PRIVATE EQUITY II GMBH & CO. KG

4.5.1. Überblick über die Fondsgesellschaft

Initiator	HEP Kapital GmbH (jetzt hep capital AG)
Fondsgesellschaft	HEP-Solar Private Equity II GmbH & Co. KG
Handelsregister	HRA 725203, Amtsgericht Stuttgart
Prospektdatum	12. Juli 2010
Fondswährung	EUR
Mindestbeteiligung	30.000
Agio	2%
Platzierungsgarantien mit Garantiegeber	keine
Fondsschließung	Dezember 2010
Prospektierte Laufzeit	2 Jahre bis 31.12.2012
Anzahl der Gesellschafter	18
Komplementärin	HEP Verwaltung GmbH
Treuhandkommanditistin	HEP Treuhand GmbH
Fondsverwaltung	HEP Management GmbH
Treuhänderin	HEP Treuhand GmbH
Mittelverwendungskontrolle	keine
Steuerliche Einkunftsart	Einkünfte aus Gewerbebetrieb

Gegenstand der Fondsgesellschaft

Ziel der Fondsgesellschaft war es Solarprojekte in England zu entwickeln und zu veräußern. Insgesamt konnten 4 Solarprojekte entwickelt und veräußert werden. Die nachfolgende Darstellung gibt einen Überblick über diese Projekte:

Projekt	Kapazität	veräußert in
Trefullock	5,0 MWp	2011
Victoria	5,4 MWp	2012
Lenham	6,5 MWp	2013
Allet	7,3 MWp	2014

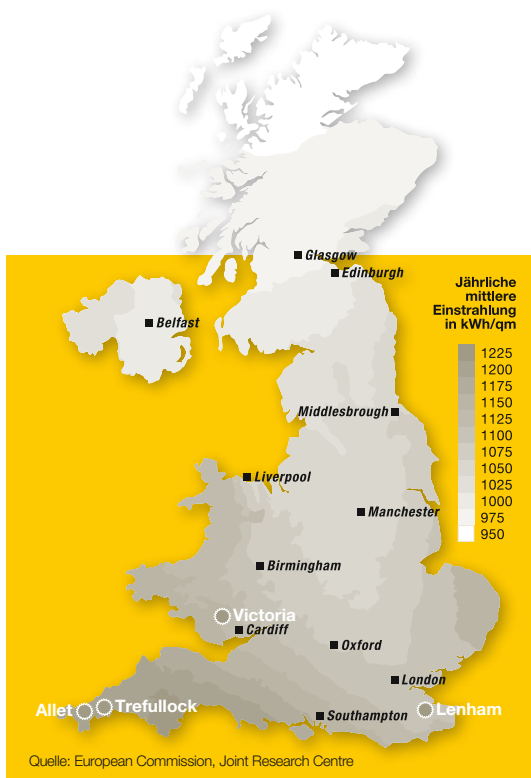
4.5.2. Soll-Ist-Vergleich

		Soll	Ist
Zum 31. Dezember 2014:			
Stand Fremdkapital	EUR	0	0
Stand Liquiditätsreserve	EUR	0	33.742
Kumuliertes ertragsmäßiges Ergebnis	EUR	197.000	197.535
Zum 30. September 2015:			
Emissionskapital inkl. Agio	EUR	816.000	804.000
Emissionsabhängige Kosten	EUR	73.000	65.750
Kumulierte Auszahlungen an die Anleger (relativ)		114,75 %	127,08 %
Kumulierte Auszahlungen an die Anleger (absolut)	EUR	918.000	1.016.619

Der Vergleich zeigt, dass auch der HEP Projektentwicklungs-Fonds: HEP Solar Private Equity II GmbH & Co. KG die Erwartungen weit übertroffen hat. Anstatt der prospektierten kumulierten Auszahlungen in Höhe von 114,75 % konnten tatsächlich 127,08 % an die Anleger ausgezahlt werden. Dies bedeutet dass die (nach der internen Zinsfußmethode ermittelte) prospektierte jährliche Rendite in Höhe von 10,8 % mit 20,2 % weit übertroffen wurde.

4.5.3. Besonderheiten im Berichtsjahr

Mit dem Projekt „Allet“ wurde im Berichtsjahr 2014 das letzte Projekt erfolgreich entwickelt und veräußert. Auf Grund von vereinbarten Zahlungen nach bestimmter Meilensteine flossen der Fondsgesellschaft die letzten Finanzmittel Mitte 2015 zu. Zum 30. September 2015 sind sämtlich Finanzmittel an die Anleger – vorbehaltlich einer notwendigen Liquiditätsreserve für die Abwicklung der Gesellschaft – ausgezahlt worden.



4. DIE HEP CAPITAL FONDS IM DETAIL

LEISTUNGSBILANZ 2014

4.6. HEP-SOLAR PROJEKTENTWICKLUNG V GMBH & CO. KG

4.6.1. Überblick über die Fondsgesellschaft

Initiator	hep capital AG
Fondsgesellschaft	HEP-Solar Projektentwicklung V GmbH & Co. KG
Handelsregister	HRA 728375, Amtsgericht Stuttgart
Prospektdatum	04. April 2013
Fondswährung	JPY
Mindestbeteiligung	5.000.000
Agio	2 %
Platzierungsgarantien mit Garantiegeber	keine
Fondsschließung	März 2014
Prospektierte Laufzeit	3 Jahre bis 31.12.2016
Anzahl der Gesellschafter	16
Komplementärin	HEP Verwaltung 6 GmbH
Treuhandkommanditistin	HEP Treuhand GmbH
Fondsverwaltung	mtc green projects GmbH
Treuhänderin	HEP Treuhand GmbH
Mittelverwendungskontrolle	keine
Steuerliche Einkunftsart	Einkünfte aus Gewerbebetrieb

Gegenstand der Fondsgesellschaft

Gegenstand der Gesellschaft ist die Entwicklung und Veräußerung von Solarprojekten in Japan.

4.6.2. Soll-Ist-Vergleich

		Soll	Ist
Zum 31. Dezember 2014:			
Stand Fremdkapital	YEN	0	0
Stand Liquiditätsreserve	YEN	162.731.000	33.742
Kumuliertes ertragsmäßiges Ergebnis	YEN	187.289	-731.396
Zum 30. September 2015:			
Emissionskapital inkl. Agio	YEN	816.000	804.000
Emissionsabhängige Kosten	YEN	20.675.000	23.216.399
Kumulierte Auszahlungen an die Anleger (relativ)		22,86 %	23,00 %
Kumulierte Auszahlungen an die Anleger (absolut)	YEN	40.005.000	49.083.048

In 2014 konnten bereits einige Projekte erfolgreich entwickelt werden. Entgegen der Prognose erfolgte eine Veräußerung der wesentlichen Projekte allerdings nicht in 2014, sondern in 2015. Hieraus resultieren auch die Abweichungen bei der Liquiditätsreserve und dem ertragsmäßigen Ergebnis. Diese Abweichungen haben sich jedoch in 2015 nach Veräußerung einiger Projekte ausgeglichen und den Anlegern wird nach Liquiditätszufluss aus dem Verkauf der Projekte rund 23 % bezogen auf Ihre Einlage ausbezahlt.



4.6.3. Besonderheiten im Berichtsjahr

In 2014 konnten folgende Projekte erfolgreich entwickelt werden:

Projekt 1: Wakayama (ca. 10.000 kWp)

Das Projekt im Süden der Hauptinsel Honshu in der Bucht von Osaka wurde bereits in einer frühen Projektentwicklungsphase erfolgreich an einen japanischen Investor verkauft.

Projekt 2: Tatsuno (ca. 1.100 kWp)

Tatsuno liegt in der historischen Hyogo-Provinz ca. 100 km westlich von Osaka und wurde bereits erfolgreich abgewickelt.

Projekt 3: Ono (ca. 2.000 kWp)

Das Projekt Ono, in den Bergen über Osaka ca. 70 km vom Stadtzentrum und nur ca. 50 km von der Großstadt Kobe entfernt, hat Ende November als letzten Schritt zum fertigen Projekt die endgültige Baugenehmigung erhalten und wurde im zweiten Quartal 2015 veräußert.

Projekt 4: Arida (ca. 1.400 kWp)

60 km südlich von Osaka liegt die Gemeinde Arida. Das Projekt wurde im zweiten Quartal 2015 veräußert.

Projekt 5: Awaji (ca. 500 kWp)

Auf der großen Insel Awaji-shima zwischen der Harima-See im Westen, der Bucht von Osaka im Osten und der Kii-Straße im Süden, der größten Insel der Seto-Inlandsee liegt die Gemeinde Awaji. Die Entwicklung des Projekts läuft planmäßig und soll noch in 2015 abgeschlossen sein.

Projekt 6: Niigata (ca. 20.000 kWp)

Niigata ist eine der größten Hafenstädte an der Küste zum Japanischen Meer an der japanischen Westküste und liegt 300 km nordwestlich von Tokio. Das Projekt wurde teilentwickelt in 2015 an einen japanischen Investor veräußert.

Projekt 7: Ako (ca. 1.800 kWp)

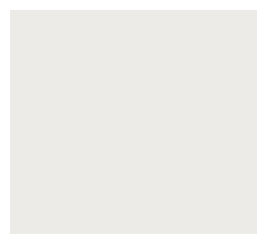
Ako befindet sich 120 km westlich von Osaka, im Einzugsbereich der 800.000 Einwohner zählenden Präfekturhauptstadt Okayama auf der Hauptinsel Honshu. Das Projekt war planmäßig im 2. Quartal 2015 baureif und wird voraussichtlich noch in 2015 veräußert.

Projekt 8: Kinokawa (ca. 1.400 kWp)

60 km südlich von Osaka liegt die Gemeinde Kinokawa. Das Projekt ist baureif und wurde im zweiten Quartal 2015 veräußert.



5. DIE HEP CAPITAL FONDS IM ÜBERBLICK



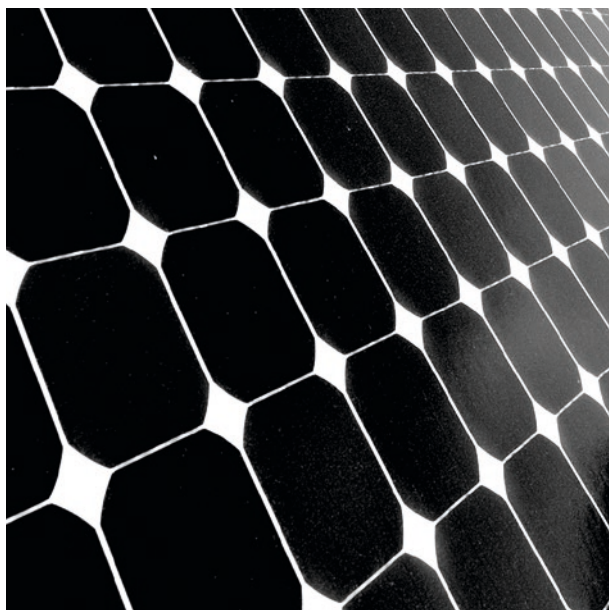
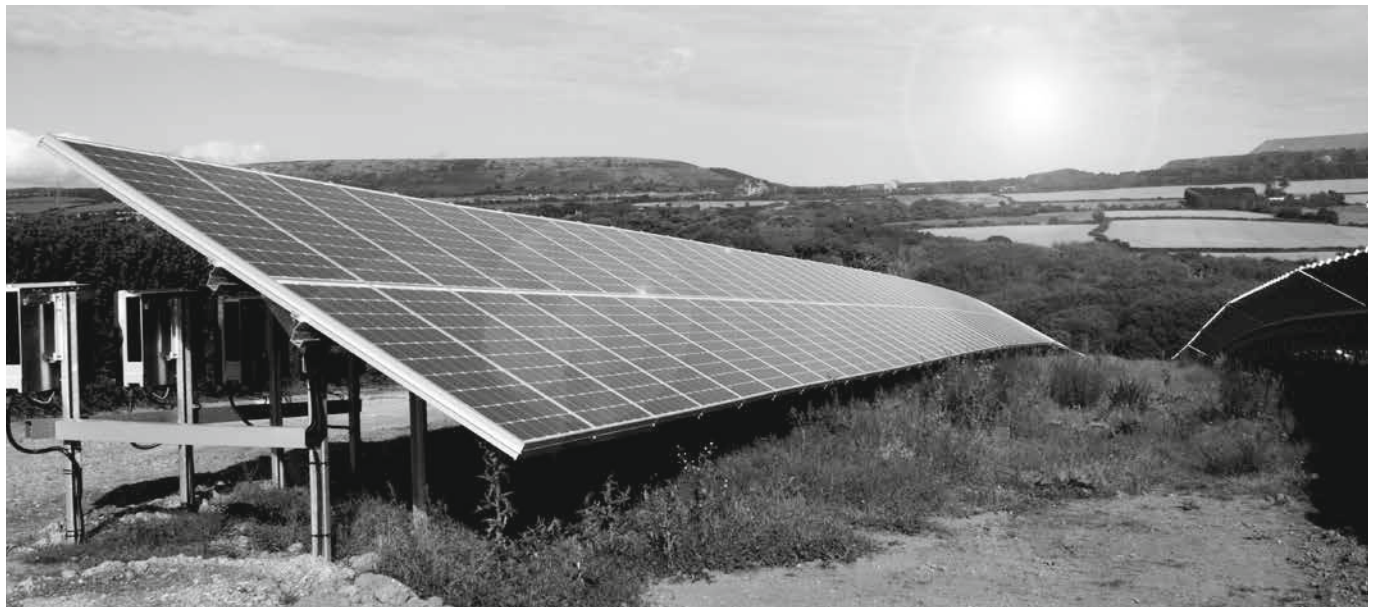
5. DIE HEP CAPITAL FONDS IM ÜBERBLICK

LEISTUNGSBILANZ 2014

AKTUELL

	HEP-Solar Spremberg GmbH & Co. KG (Angaben in EURO)		HEP-Solar Nordendorf GmbH & Co. KG (Angaben in EURO)	
	Soll	Ist	Soll	Ist
Emissionskapital inkl. Agio	3.748.900	3.951.575	7.770.400	7.952.325
Emissionsabhängige Kosten	892.450	885.954	1.268.500	1.459.273
Kumulierte Auszahlungen an die Anleger (relativ)	31,50%	31,50%	32,14%	32,22%
Kumulierte Auszahlungen an die Anleger (absolut)	1.124.676	1.197.000	2.378.020	2.400.879
Stand Fremdkapital (Stand 31.12.2014)	8.943.000	8.943.000	15.027.000	15.027.000
Stand Liquiditätsreserve (Stand 31.12.2014)	930.671	716.345	2.121.726	1.096.078
Kumuliertes ertragsmäßiges Ergebnis (Stand 31.12.2014)	-409.250	-379.196	249.692	-995.039

* Angaben in GBP ** Fremdkapital auf Ebene der Objektgesellschaft (KS SPV 1 Limited) *** Angaben in JPY





HEP-Solar England 1 GmbH & Co. KG – konsolidierte Ansicht – (Angaben in EURO und GBP*)		HEP-Solar Private Equity I GmbH & Co. KG (Angaben in EURO) plangemäß aufgelöst		HEP-Solar Private Equity II GmbH & Co. KG (Angaben in EURO)		HEP-Solar Projektentwicklung V GmbH & Co. KG (Angaben in EURO und JPY***)	
Soll	Ist	Soll	Ist	Soll	Ist	Soll	Ist
7.560.400*	7.730.120*	830.000	830.000	816.000	804.000	178.500.000***	215.494.755***
1.310.563	1.465.280	77.000	40.950	73.000	65.750	20.675.000***	23.216.399***
26,00%	27,80%	103,90%	106,67%	114,75%	127,08%	22,86%	23,00%
1.872.104*	2.018.399*	862.370	885.317	918.000	1.016.619	40.005.000***	49.083.048***
12.802.153**	12.802.178**	0	0	0	0	0	0
1.192.424*	808.662*	0	0	0	33.742	162.731.000***	362.770***
-317.230	-764.240	0	0	197.000	197.535	187.289	-731.396





DISCLAIMER

Die vorliegende Unterlage über die Beteiligungen ist unverbindlich und ohne Anspruch auf Vollständigkeit. Sie stellt kein Angebot und keine Anlageberatung dar und sollte nicht als Grundlage für eine Anlageentscheidung verwendet werden. Eine Beteiligung an der jeweiligen Vermögensanlage kann aufgrund dieser Unterlage nicht erfolgen.

Alle Meinungsäußerungen in dieser Unterlage können ohne vorherige Ankündigungen geändert werden. Aussagen zu früheren Wertentwicklungen, Simulationen oder Prognosen sind kein verlässlicher Indikator für die Zukunft, so dass hieraus nicht auf zukünftige Erträge geschlossen werden kann.

IMPRESSUM

Herausgeber

HEP Kapitalverwaltungsgesellschaft mbH

Neckargartacher Str. 90
74080 Heilbronn · Germany

Tel. +49 7131 797979-90

Fax +49 7131 797979-80

info@hep-capital.com

www.hep-capital.com

hepcapital